

「行山都要執書包？！」

教材 - 物品卡

教師可將以下物品卡列印出來，讓學生逐一抽取。學生需判斷該物品是否為郊遊的必需裝備，並將其放置在適當的位置上。完成所有物品卡後，教師可參照「郊遊前的規劃和準備」清單，向學生講解正確答案。



急救包



地圖及指南針



晴雨用品



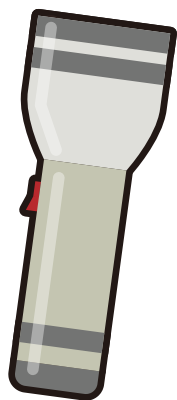
水樽及食物盒



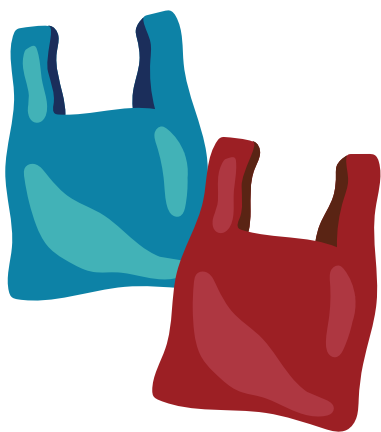
玩具



罐頭、膠樽



電筒



小袋子



蚊怕水及
個人藥物



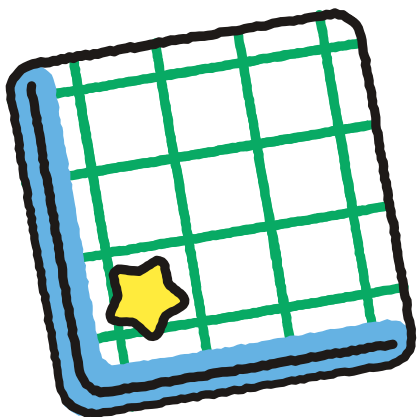
即棄餐具



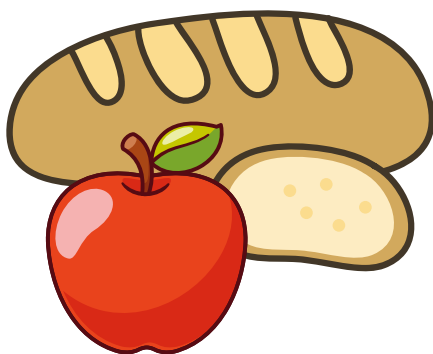
電話



零食



手帕

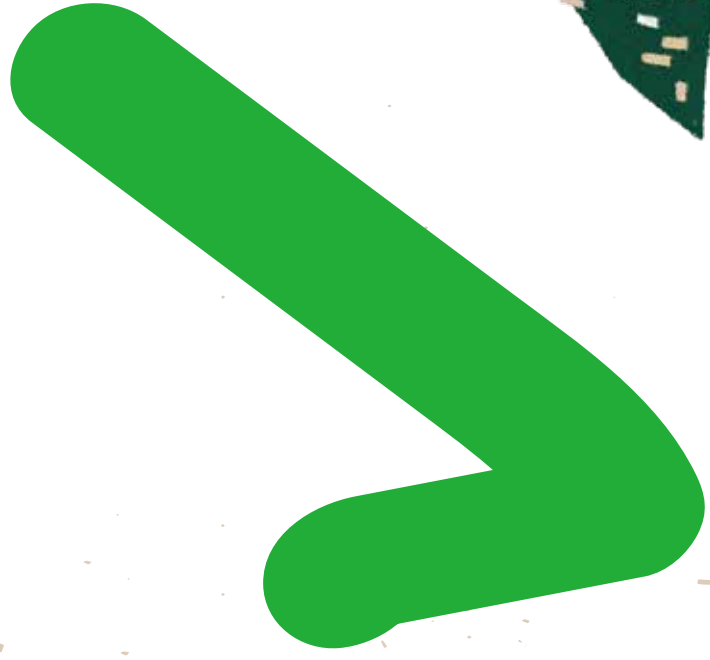


食物



濕紙巾

建議帶備的物品



非必要／
不宜帶備的物品

